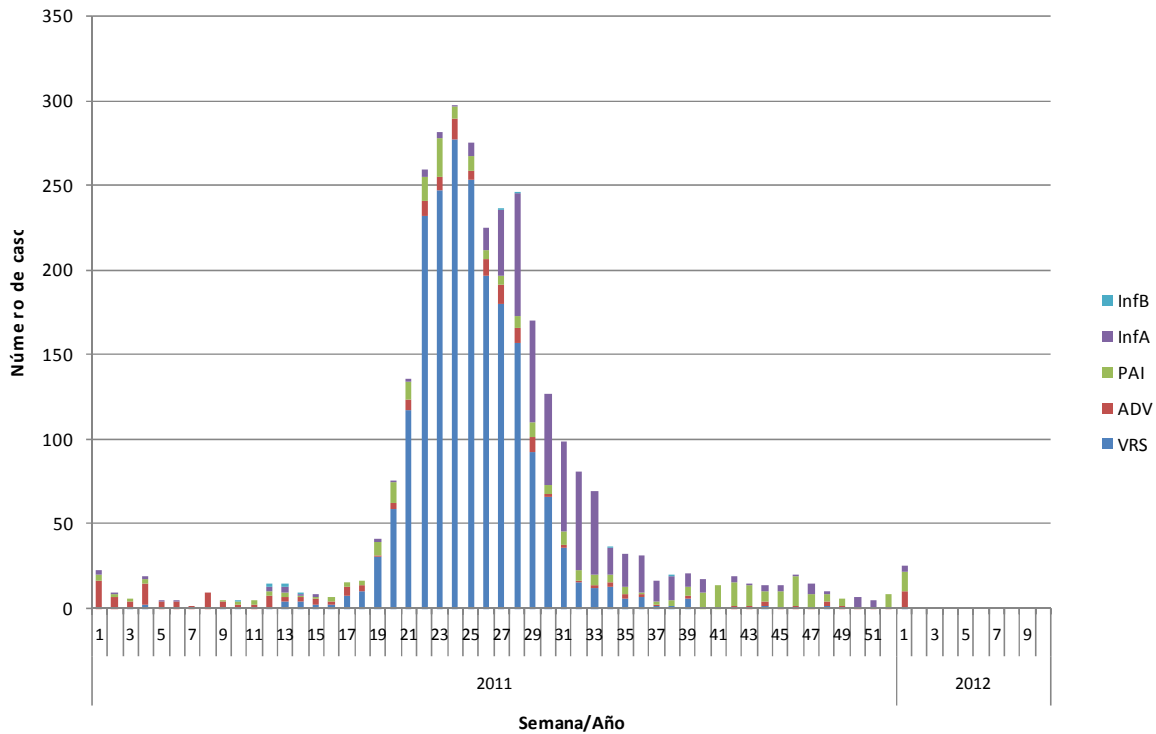


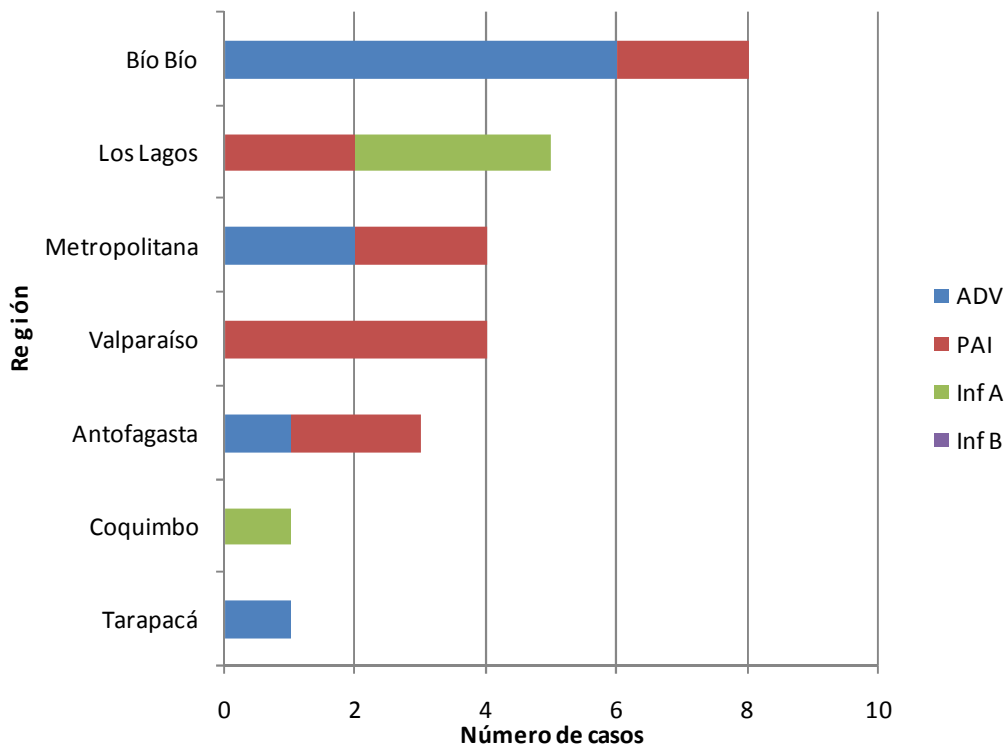
Informe de Circulación Viral Semana 1, 2012

Figura 1. Distribución de casos confirmados de virus respiratorios por agente y semana epidemiológica.



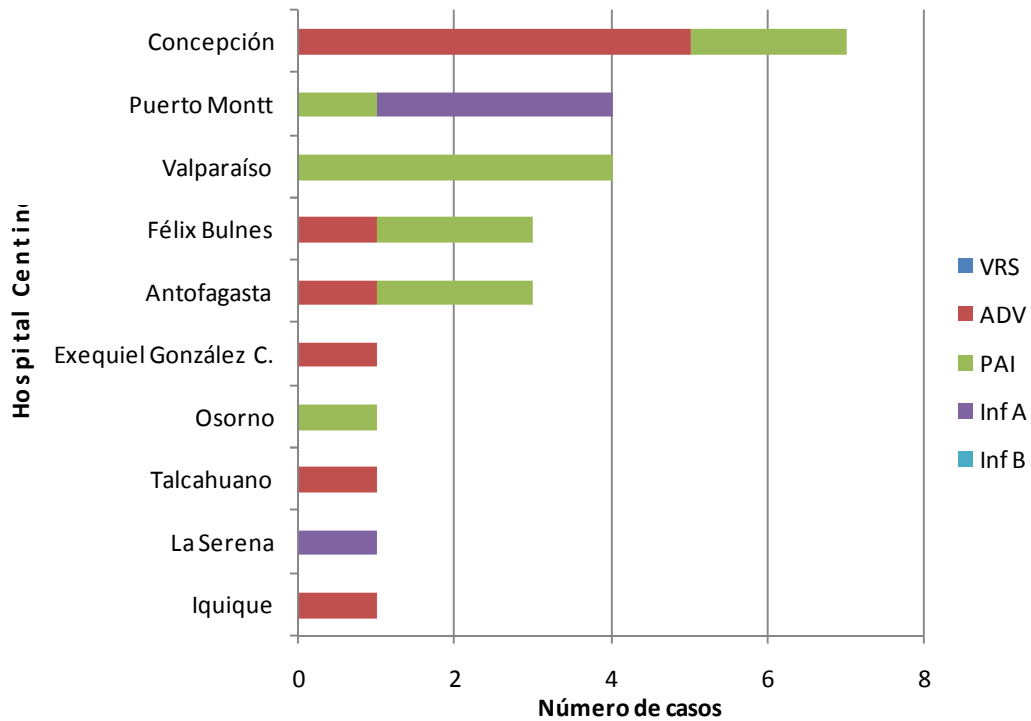
Fuente: Sección Virus Respiratorios Exantemáticos. Departamento de Laboratorio Biomédico. Instituto de Salud Pública de Chile. 2012.

Figura 2. Regiones con casos confirmados de virus respiratorios por agente en la semana epidemiológica N°1.



Fuente: Sección Virus Respiratorios Exantemáticos. Departamento de Laboratorio Biomédico. Instituto de Salud Pública de Chile. 2012.

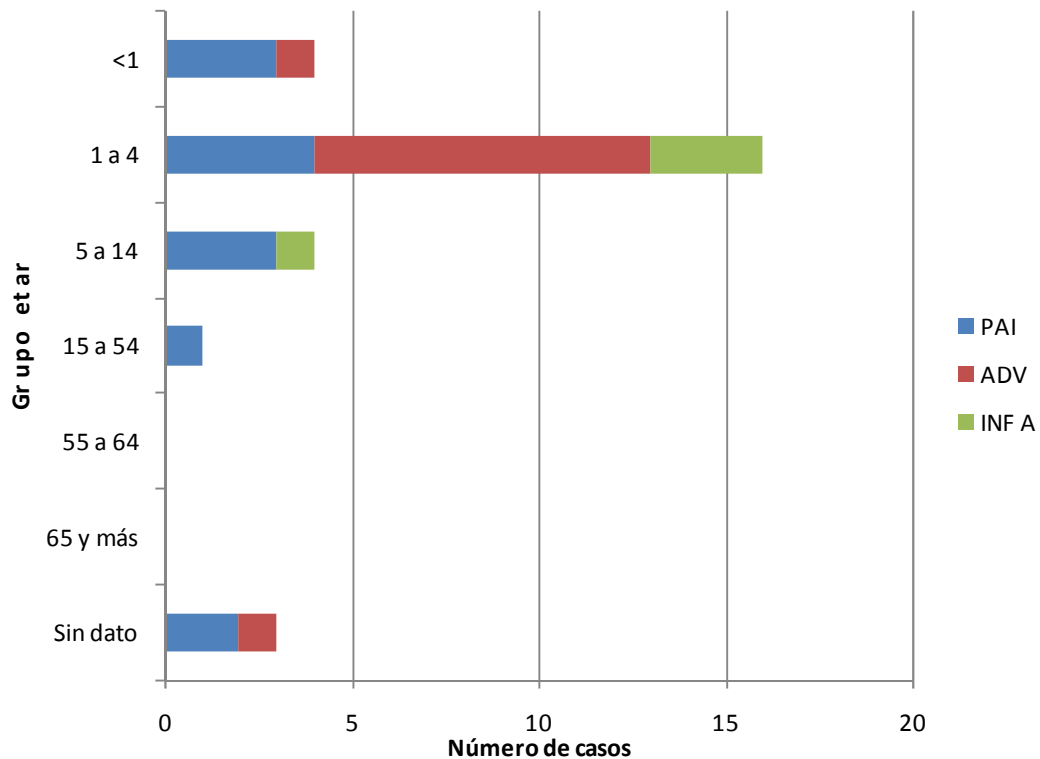
Figura 3. Hospitales centinelas de la Red de Vigilancia de Virus Respiratorios del ISP con casos confirmados según agente en la semana epidemiológica N°1.



Fuente: Sección Virus Respiratorios Exantemáticos. Departamento de Laboratorio Biomédico. Instituto de Salud Pública de Chile. 2012.

Circulación Actual: Parainfluenza, Adenovirus e Influenza A

Figura 4. Casos confirmados de parainfluenza, adenovirus e influenza A por grupo etario en la semana epidemiológica N°1.



Fuente: Sección Virus Respiratorios Exantemáticos. Departamento de Laboratorio Biomédico. Instituto de Salud Pública de Chile. 2012.

Tabla 1. Número casos confirmados de parainfluenza, adenovirus e influenza A, por centro centinela de la Red de Vigilancia de Virus Respiratorios del ISP en la semana epidemiológica N°1.

Hospital Centinela	Semana 1		
	PAI	ADV	Inf A
Arica			
Iquique		1	
Antofagasta	2	1	
Copiapó			
La Serena			1
San Felipe			
Valparaíso	4		
San Antonio			
Viña del Mar			
Rancagua			
Talca			
Curicó			
Linares			
Concepción	2	5	
Talcahuano		1	
Chillán			
Temuco			
Valdivia			
Osorno	1		
Puerto Montt	1		3
Castro			
Coyhaique			
Punta Arenas			
FF.AA. Punta Arenas			
R.M. Sur Exequiel González C.		1	
R.M. Occidente Félix Bulnes	2	1	
R.M. Occidente San Juan de Dios			
R.M. Sur oriente Padre Hurtado			
R.M. Oriente Hospital del Tórax			
Centinelas Ambulatorios			
Iquique, Cirujano Guzmán			
Valparaíso, Plaza Justicia			
Maule, Cerro Alto			
Concepción, V M Fernández			
Chiloé, Ancud	1	1	
Otros R.M.			
TOTAL	13	11	4

Fuente: Sección Virus Respiratorios Exantemáticos. Departamento de Laboratorio Biomédico. Instituto de Salud Pública de Chile. 2012.

Reporte: Influenza A H3N2

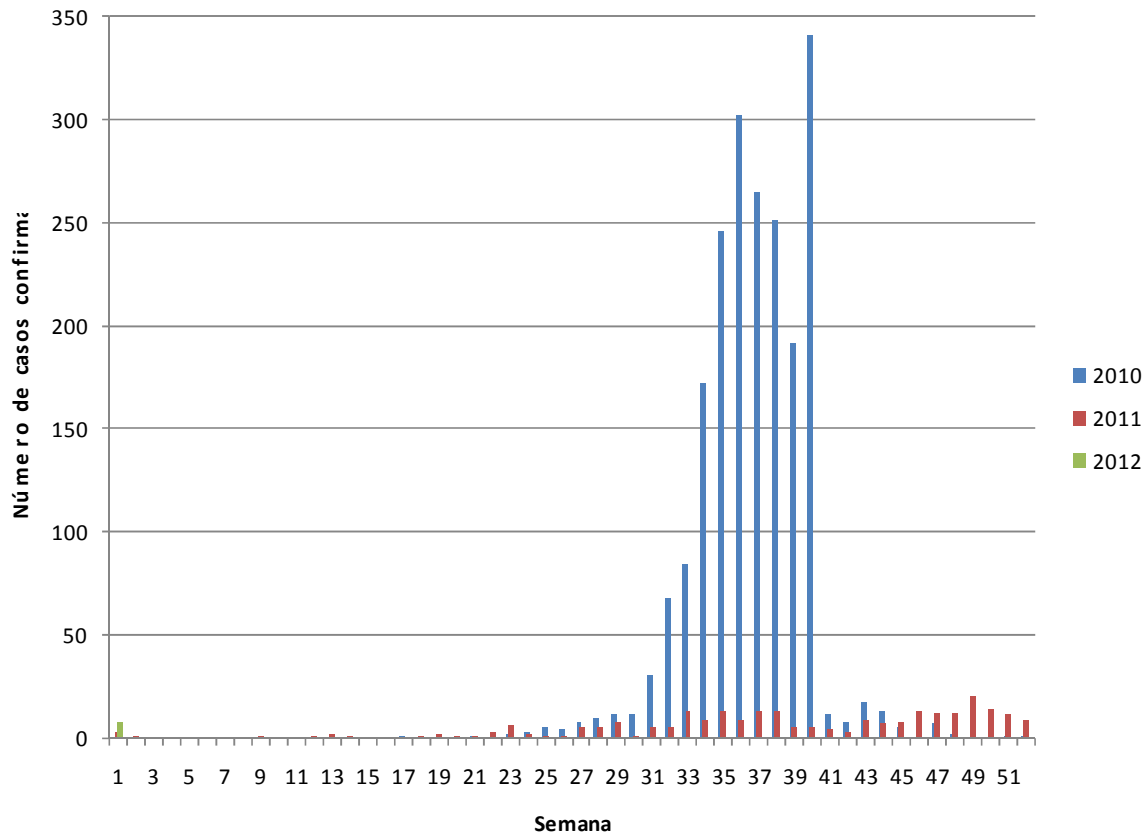
Tabla 2. Número casos de virus AH3N2 confirmados entre 2006 y 2012 por el ISP, por semana epidemiológica. Cálculo de canal endémico 2006-2009.

Semana	2006	2007	2008	2009	2010	2011	2012	P25	P50	P75
1	0	0	0	0	0	3	8	0.0	0.0	0.0
2	0	0	0	0	0	1		0.0	0.0	0.0
3	1	0	0	0	0	0		0.0	0.0	0.3
4	0	0	0	0	0	0		0.0	0.0	0.0
5	0	0	0	0	0	0		0.0	0.0	0.0
6	0	0	0	0	0	0		0.0	0.0	0.0
7	0	0	0	0	0	0		0.0	0.0	0.0
8	0	0	0	0	0	0		0.0	0.0	0.0
9	0	0	0	0	0	1		0.0	0.0	0.0
10	0	0	0	0	0	0		0.0	0.0	0.0
11	0	0	0	0	0	0		0.0	0.0	0.0
12	0	0	0	0	0	1		0.0	0.0	0.0
13	0	1	0	0	0	2		0.0	0.0	0.3
14	0	0	0	0	0	1		0.0	0.0	0.0
15	0	1	0	0	0	0		0.0	0.0	0.3
16	1	1	0	0	0	0		0.0	0.5	1.0
17	2	2	0	0	1	0		0.0	1.0	2.0
18	0	8	0	1	0	1		0.0	0.5	2.8
19	1	13	0	0	0	2		0.0	0.5	4.0
20	4	22	0	1	0	1		0.8	2.5	8.5
21	2	46	0	3	1	1		1.5	2.5	13.8
22	2	33	0	6	0	3		1.5	4.0	12.8
23	1	53	0	3	2	6		0.8	2.0	15.5
24	0	43	0	0	3	2		0.0	0.0	10.8
25	5	30	0	0	5	1		0.0	2.5	11.3
26	1	22	0	0	4	1		0.0	0.5	6.3
27	9	11	0	1	8	5		0.8	5.0	9.5
28	20	14	0	2	10	5		1.5	8.0	15.5
29	1	5	0	1	11	8		0.8	1.0	2.0
30	4	3	0	3	11	1		2.3	3.0	3.3

31	1	2	0	0	30	5		0.0	0.5	1.3
32	1	0	0	0	68	5		0.0	0.0	0.3
33	1	0	0	0	84	13		0.0	0.0	0.3
34	8	0	0	0	172	9		0.0	0.0	2.0
35	1	0	0	0	246	13		0.0	0.0	0.3
36	1	0	0	0	302	9		0.0	0.0	0.3
37	0	0	0	0	265	13		0.0	0.0	0.0
38	0	0	0	0	251	13		0.0	0.0	0.0
39	3	0	0	0	191	5		0.0	0.0	0.8
40	0	0	0	0	341	5		0.0	0.0	0.0
41	0	0	0	0	11	4		0.0	0.0	0.0
42	0	0	0	0	8	3		0.0	0.0	0.0
43	0	0	0	0	17	9		0.0	0.0	0.0
44	0	0	0	0	13	7		0.0	0.0	0.0
45	0	0	0	0	5	8		0.0	0.0	0.0
46	0	0	0	0	0	13		0.0	0.0	0.0
47	0	0	0	0	7	12		0.0	0.0	0.0
48	0	0	0	0	2	12		0.0	0.0	0.0
49	0	0	0	0	0	20		0.0	0.0	0.0
50	0	0	0	0	0	14		0.0	0.0	0.0
51	0	0	0	0	1	11		0.0	0.0	0.0
52	0	0	0	0	1	10		0.0	0.0	0.0
Total	70	310	0	21	2071	259	8			

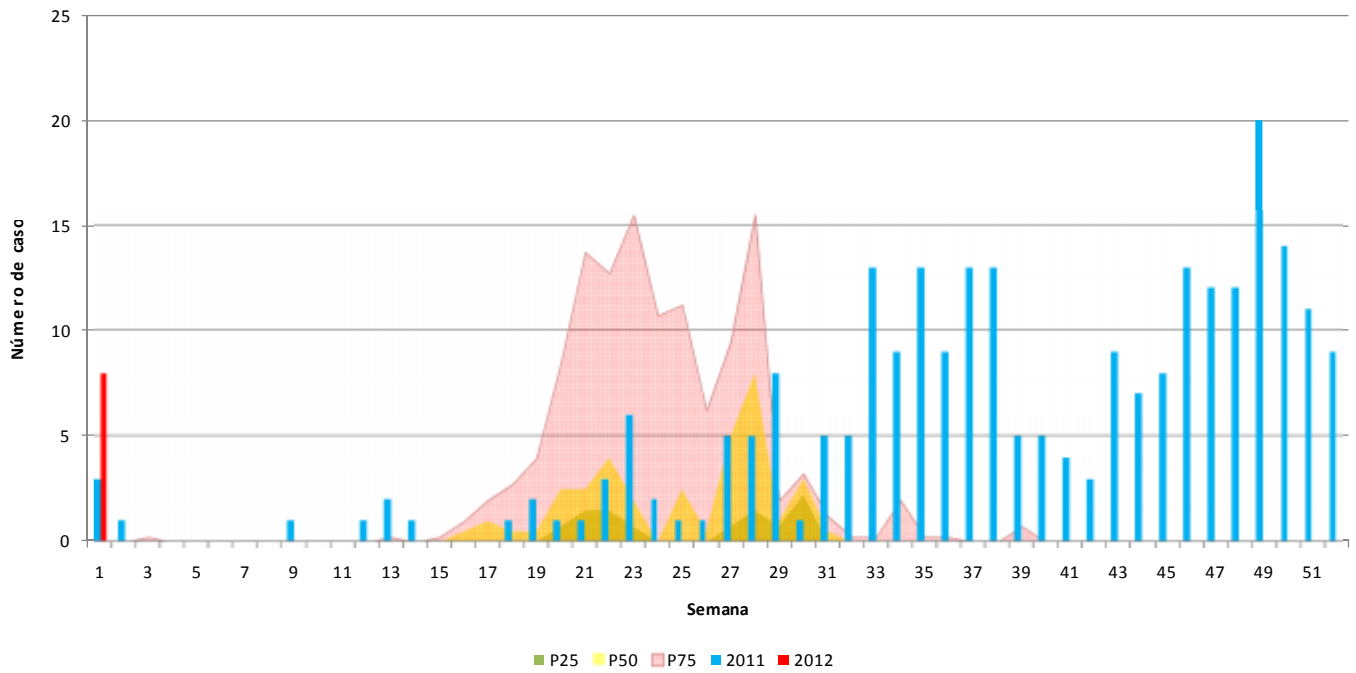
Fuente: Sección Virus Respiratorios Exantemáticos. Sistema FileMaker. Departamento de Laboratorio Biomédico. Instituto de Salud Pública de Chile. 2012.

Figura 5. Número de casos confirmados de virus AH3N2 por semana epidemiológica. Chile 2010 - 2011.



Fuente: Sección Virus Respiratorios Exantemáticos. Sistema FileMaker. Departamento de Laboratorio Biomédico. Instituto de Salud Pública de Chile. 2012.

Figura 6. Casos confirmados de virus AH3N2 en 2011. Canal endémico Chile 2006-2009, por semana epidemiológica.



Fuente: Sección Virus Respiratorios Exantemáticos. Sistema FileMaker. Departamento de Laboratorio Biomédico. Instituto de Salud Pública de Chile. 2012.